

CEREC ENGINEERING

- Etude
- Conception
- Réalisation

Présentation Cerec Engineering

Ingénierie Ferroviaire

Ingénierie hydroélectrique

Gestion de projets ferroviaires
et hydroélectriques

CEREC Engineering
Route de Fellina 23
Case postale 2
CH - 1873 Val D'Illicz



Téléphone : +41 24 477 12 68
Mobile : +41 79 206 62 64
Fax : +41 24 565 12 66
contact@cerecengineering.com

Présentation de la société

- Active dans la prestation de services depuis 1996, inscrite au Registre du Commerce depuis 2001, CEREC Engineering vous fournit, dans les plus brefs délais, ses compétences en matière de conception mécanique grâce à la souplesse de sa structure.
- Avec une étude préliminaire, basée sur vos considérations techniques et financières, ainsi que sur notre expérience, nous vous proposons les meilleures solutions à la réalisation de vos projets.
- Nous pouvons, selon vos souhaits, effectuer des mandats de conception, de réalisation complète ou tout simplement de sous-traitance en dessins de fabrication et/ou de documentation technique.
- Grâce à un partenariat avec des sociétés locales, nous assurons la réalisation complète de machines pour l'industrie, y compris l'automatisation et la mise en service.



NOS SERVICES

- ✓ Fabrication mécanique
- ✓ Conception et fabrication de fournitures électrotechniques de commande et d'équipement
- ✓ Développement, étude et programmation d'équipements d'automatisation
- ✓ Installations électriques industrielles
- ✓ Montage
- ✓ Tests, contrôles et mise en service
- ✓ Expertises de mini-centrales hydroélectriques

NOS COMPETENCES INFORMATIQUES

Inventor AIS et AIP, ANSYS, MicroStation, 3D Studio, Alias, Autocad

NOS PRESTATIONS

- ✓ Etudes de faisabilité
- ✓ Évaluations financières
- ✓ Définition et rédaction de cahiers des charges
- ✓ Conception et design mécanique
- ✓ Calculs par éléments finis
- ✓ Dessins d'implantation
- ✓ Dessins d'ensemble et de fabrication
- ✓ Nomenclatures et listes de pièces
- ✓ Procédures de maintenance et d'entretien
- ✓ Dossiers techniques

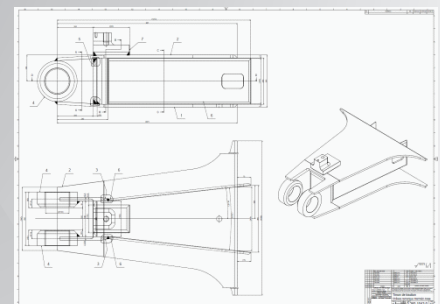
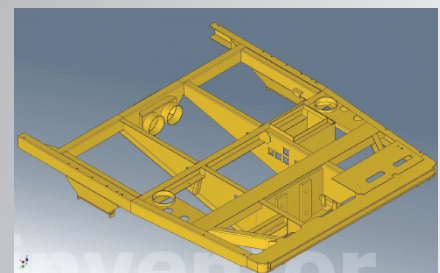
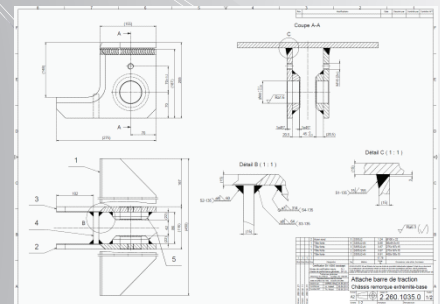


INGENIERIE FERROVAIRE

- ✓ Etude de faisabilité (coûts, fabrication, matériaux, brevets)
- ✓ Conception mécanique
- ✓ Modélisation 3D
- ✓ Calculs et rapports de calcul
- ✓ Dessins (fabrication, ensembles, montage, nomenclatures, listes des pièces)
- ✓ Schémas hydrauliques et pneumatiques
- ✓ Procédures de maintenance et d'entretien (rédaction de manuels d'utilisation)
- ✓ Retrofit pour mise aux normes ferroviaires et EN 15085 (norme de soudage)
- ✓ Dossiers techniques



- ⊕ Machines de renouvellement de la voie
- ⊕ Machines de maintenance
- ⊕ Machines spéciales et wagons spéciaux
- ⊕ Chaudrons complets
- ⊕ Retrofit matériels roulants



Clients référents :

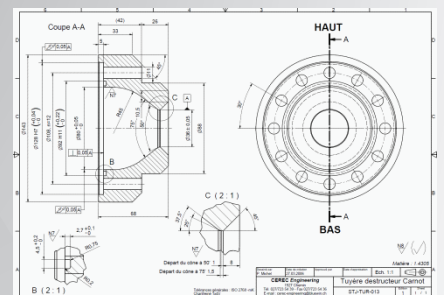
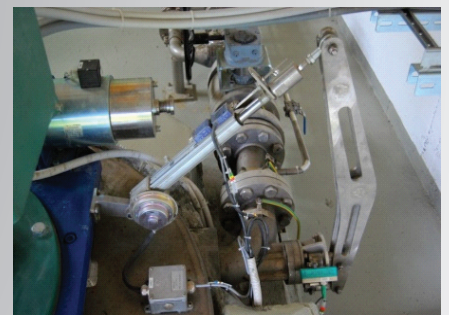
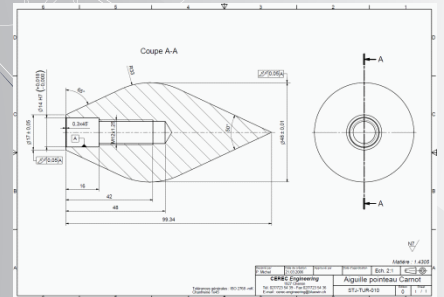
- Scheuchzer SA
- GoldenPass / MOB
- Transports Lausannois
- CFF (en sous-traitance)
- DB (en sous-traitance)
- SNCF (en sous-traitance)

INGENIERIE HYDROELECTRIQUE

- ✓ Etude de faisabilité (coûts, fabrication, matériaux, brevets)
- ✓ Conception mécanique et hydraulique
- ✓ Modélisation 3D
- ✓ Calculs et rapports de calcul
- ✓ Dessins d'implantation
- ✓ Dessins (fabrication, ensembles, montage, nomenclatures, listes des pièces)
- ✓ Rédaction de manuels d'utilisation
- ✓ Procédures de maintenance et d'entretien
- ✓ Dossiers techniques



- ⊕ Turbines axiales
- ⊕ Turbines Pelton
- ⊕ Turbines Francis
- ⊕ Turbines Kaplan



Clients référents :

- VA TECH HYDRO,
(actuellement ANDRITZ HYDRO)
- Hydro Exploitation SA
- Electricité d'Emosson
- Sierre-Energie
- EREMA Sàrl, France
- EPFL – Recherche et développement
pour turbines hydroélectriques